



**Wer von einem unauffälligen und gleichzeitig stilsicheren Sicht- und Sonnenschutz am ganzen Haus träumt, findet in modernen Senkrecht-Markisen mit kleiner Kassette die passende Lösung.**

Die Senkrecht-Markise VertiTex II schützt vor blendender Sonne, dem Aufheizen von Terrasse und Innenräumen sowie neugierigen Blicken. Egal, ob Terrassendach, Pergola-Markise, Fenster, Balkon oder Wintergarten: VertiTex II passt immer.

Durch ihre kompakte Bauweise, die zahlreichen Varianten und vielseitigen Sicht- und Wetterschutz-Funktionen ist sie ein wahrer Alleskönner unter den Senkrecht-Markisen. Und ihr unauffälliges Design verleiht Ihrem Haus an jedem Platz eine tolle Optik.

Auch grosse Fenster von bis zu sechs Metern Breite lassen sich mühelos beschatten. Die besonders kleine Kassette passt sich dabei unauffällig an die Hausfassade an.

Die VertiTex II besticht zudem durch ihren textilen, wohnlichen Charakter und bietet so eine geeignete Alternative zu Sonnenschirmen, Raffstorenanlagen, Rollläden & Co.

Auf den Blick in den eigenen Garten muss dabei aber keinesfalls verzichtet werden, denn je nach Tuchwahl bleibt die Durchsicht nach draussen erhalten.



## VertiTex II

### Auf einen Blick



- **All in One: Sonnen-, Wind- und Sichtschutz**
- **Wählbar in drei Varianten**
- **Modernes Design: Kassette in rund oder eckig**
- **Kleinste Kassette bei Breiten bis zu 6 Metern**
- **Max. Breite 6 Meter, max. Höhe 4 Meter**
- **40 Tuchdessins und über 200 Gestellfarben**

Maximale Tuchbreiten in kleinster Kassette: Mit einer aussenliegenden Vertikal-Beschattung aus der VertiTex II Serie erhalten Sie Blendschutz, Windschutz und Sichtschutz in einem.

Durch das patentierte weinor Opti-Flow-System ist die Kassette der VertiTex II besonders klein und dezent – dennoch bietet sie Platz für grosse Tuchflächen. Egal, ob Pergola-Markise, Terrassendach, Glasoase oder Wintergarten: VertiTex II passt immer.

Windsichere Varianten: Jede Fassade oder Terrasse birgt ihre ganz individuellen Gegebenheiten in Bezug auf Optik, Lage und Bauweise. Daher stehen drei verschiedene Techniken zur Auswahl, mit denen das Tuch zuverlässig geführt wird.

In der Zip-Variante ist es an beiden Seiten fest gespannt – dadurch bleibt das Tuch auch bei hohen Windstärken straff. Die Seilvariante kann mit schicken Seilhaltern und einem schmalen Spalt zwischen Tuch und Seil überzeugen. So muss der Sicht- und Sonnenschutz nicht sofort eingefahren werden, wenn der Wind einmal etwas stärker weht.

# VertiTex II



## Produkt-Highlights



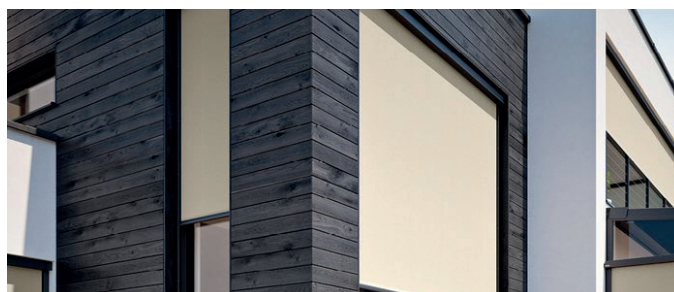
**Kleinste Kassette.** Dank des patentierten weinor OptiFlow-Systems® fällt die Kassette auch bei grossen Tuchbreiten bis 6 Meter sehr klein und dezent aus. Für Schiene und Seil misst sie nur 7,5 cm, egal ob in der runden oder eckigen Variante.



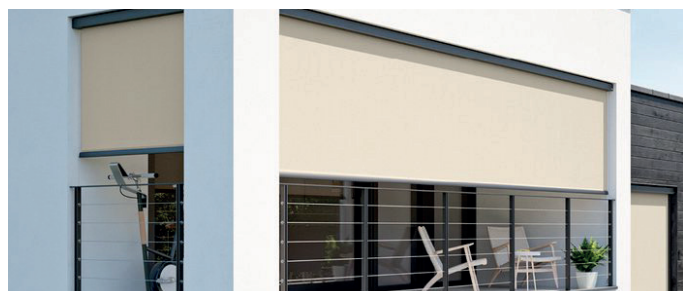
**Geschützte Terrasse.** VertiTex II lässt sich flexibel und dezent am Terrassendach befestigen und bietet so einen zuverlässigen Rundum-Schutz – auch bei tiefstehender Sonne und Wind.



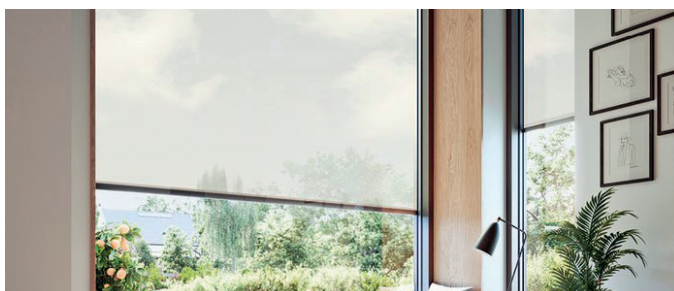
**Modernes Design.** Ob rund oder eckig, die Kassette der VertiTex II passt sich optimal an die Architektur Ihres Gebäudes an.



**Textiler Genuss am Fenster.** VertiTex II ist aussen und innen einsetzbar. Mit einem transparenten Tuch sorgen Sie für angenehme Lichtverhältnisse im Raum sowie Durchsicht nach draussen bei gleichzeitigem Sichtschutz.



**Sonnenschutz an Balkonen.** Alternativ zum Sonnenschirm bietet VertiTex II auch auf dem Balkon Sicht- und Sonnenschutz.



**Transparentes Tuch.** VertiTex II schützt vor blendender Sonne, dem Aufheizen von Terrasse und Innenräumen sowie neugierigen Blicken. Trotzdem lässt die textile Schönheit je nach Tuchart auch die Durchsicht nach draussen zu.



.....  
**WIND-FESTIGKEIT  
bis WS 6**  
.....

**Für hohe Windbelastungen.** VertiTex II zeichnet sich durch ihre hohe Windfestigkeit aus. So schafft sie spielend Belastungen bis Windstärke 5 nach Beaufort, die Zip-Variante sogar bis WS 6. Das Ausfallprofil am Ende der Markise dreht bei Wind so mit, dass die Anlage zuverlässig, geräuscharm und somit materialschonend läuft.

**Schmid Storen AG** · Moosrainweg 8 · 3053 Münchenbuchsee  
T +41 31 911 00 12 · F +41 31 911 63 52  
www.schmidstoren.ch · info@schmidstoren.ch



**Problemlos nachrüstbar.** Durch passende Führungsschienen, besondere Befestigungstechniken und die kleine Form der Kassette lässt sich VertiTex II auch an schwierigen Fassadenteilen anbringen, z. B. Fensternischen oder -laibungen – und das auch nachträglich.

